

ATELIER A.S.A

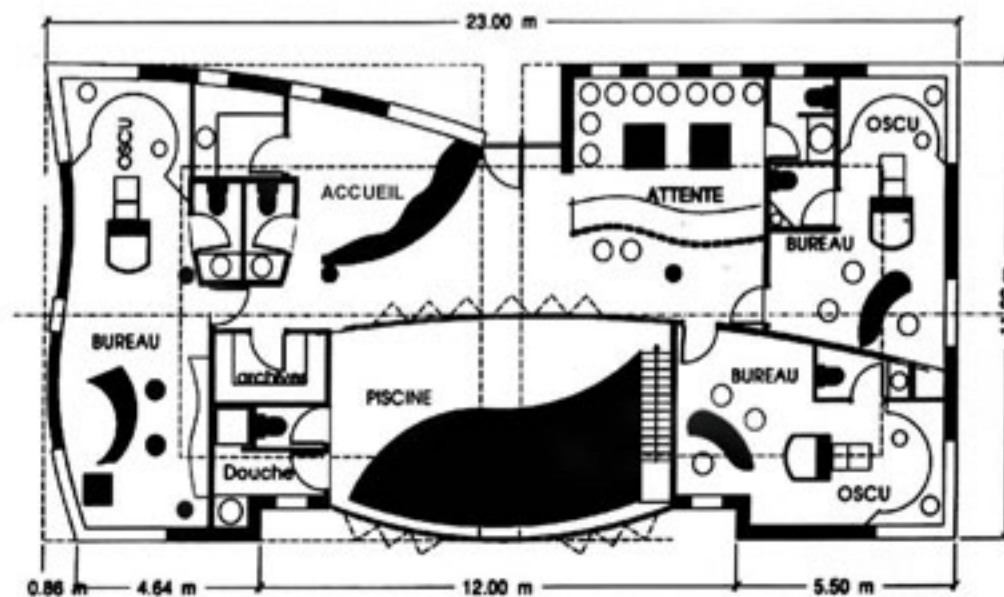
CABINET D'OBSTETRIQUE MONTPELLIER

Sur un terrain enclavé entre un immeuble d'habitation et un ensemble d'habitation individuelles, le projet rassemble trois cabinets d'obstétriques et un bassin d'aide à l'accouchement.

Le bâtiment se veut par ses formes, refléter l'image du corps de la femme. Les formes courbes triangulées, enveloppées d'une peau de cuivre, rehaussent le volume général et permettent de libérer l'espace au sol pour une mise en scène de celui-ci libre de points porteurs. Les ouvertures circulaires positionnées dans les tympans de la charpente donnent à l'intérieur, par le jeu de lumière qu'elles procurent



une ambiance rappelant le pont d'un paquebot ; à partir d'un satellite qu'occupent le secrétariat et l'attente, il déploie la distribution des trois cabinets et du bassin d'aide à l'accouchement. L'espace aquatique, largement ouvert sur l'extérieur donne sur un jardin aménagé, le lieu se veut calme et apaisant, le bâtiment tout en courbe, ressemble à une coque de navire échouée dans cette enclave par on ne sait quel miracle. La carapace de cuivre vient adoucir le traitement qui caractérise les quatre angles du bâtiment, ce contraste entre douceur et brutalité amplifie la métaphore liée à l'élément eau.



roselyne fort - josé hamerman - Architecture contemporaine - Mobilier - Design - CONCEPTION & CONSEILS

23 Av Georges Clémenceau - 34000 MONTPELLIER

Tel : 04-67-58-30-87 - Fax : 04-67-92-35-23 - E-mail : .ASAfrance@9business.fr