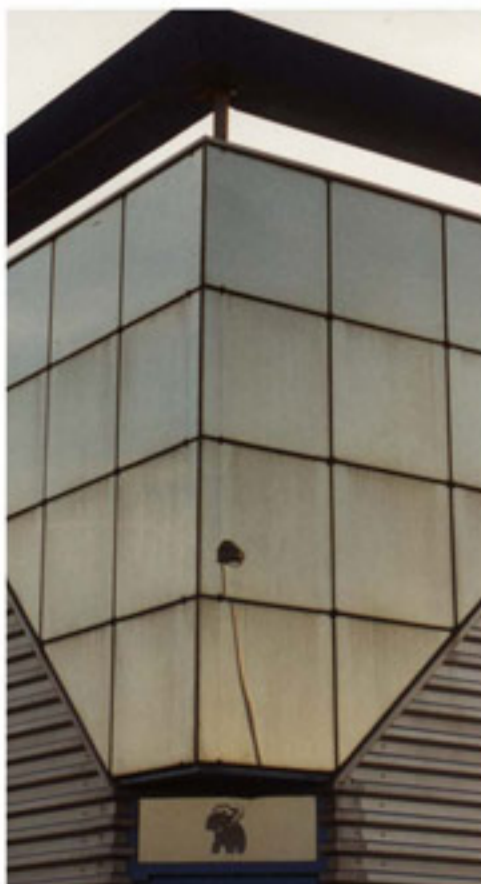
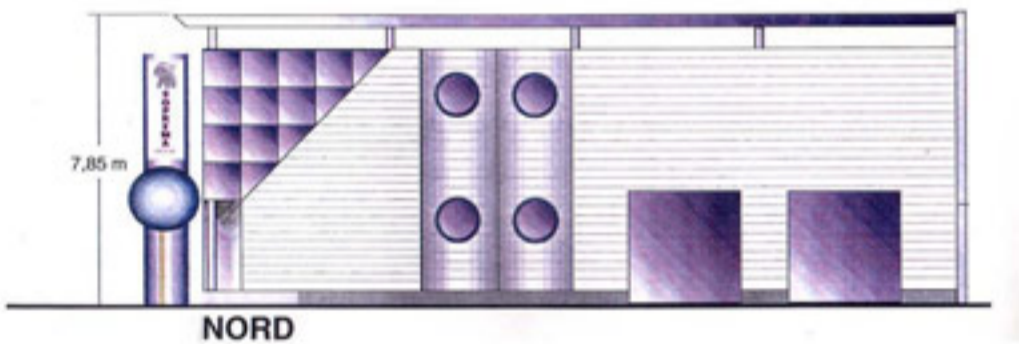
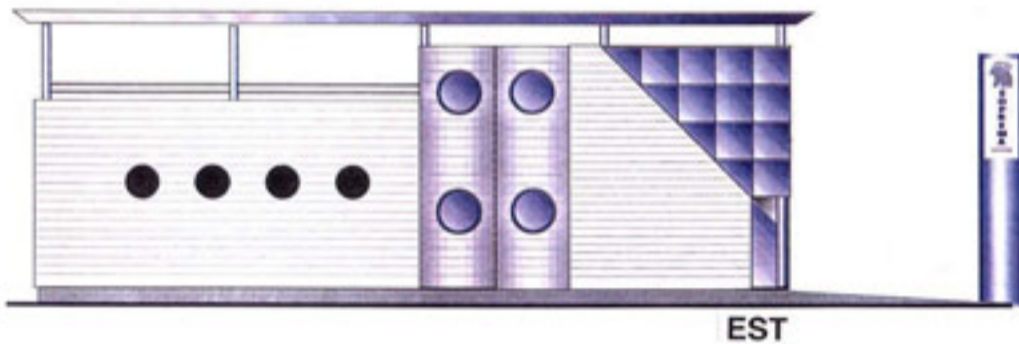


ATELIER A.S.A.

BUREAUX ET STOCKAGE MAUGUIO



Leader en produit d'étanchéité, fabricant et applicateur, la société SOPREMA a vu, en 2 ans, la croissance de sa succursale de MONTPELLIER se développer de façon spectaculaire. Lié à la vocation de l'entreprise qu'il abrite, ce bâtiment a été conçu comme une armure aux intempéries. Le système constructif choisi est une ossature métallique à base de profilés acier assemblés par soudures ou liaison mécanique. La peau du bâtiment est un bardage horizontal en acier laqué, surmonté d'une lame bleu acérée. L'entrée est marquée par un prisme tronqué en vitrage extérieur collé en glaces émaillées. Le chauffage et le rafraîchissement de ce bâtiment utilisent les énergies solaires et géothermiques.



roselyne fort - José hamerman - Architecture contemporaine - Mobilier - Design - CONCEPTION & CONSEILS

23 Av Georges Clémenceau - 34000 MONTPELLIER -

Tel : 04-67-58-30-87 - Fax : 04-67-92-35-23 - E-mail : ASAFrance@9business.fr